

「大物加工」と「計測評価」2つの技術があるのは 松江山本金属だけ!

五面加工機と大型5軸加工機等で
中・大物加工を中心にものづくりを行っています。
また、グループと連携し、計測評価事業も行っています。

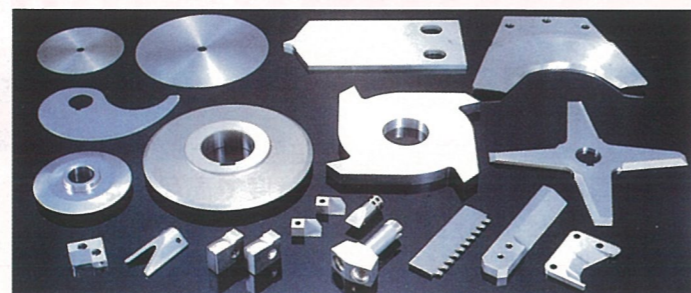


松江山本金属 株式会社

TEL 0852-27-1800 FAX 0852-27-1802

〒690-0816 島根県松江市北陵町30 URL: <https://matsue-yamakin.co.jp> E-mail: okumura@yama-kin.co.jp

高級特殊鋼に 匠の技を込めて お届けします!



株式会社 守谷刃物研究所

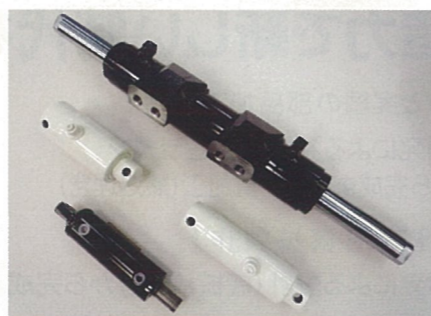
連絡先
(東京営業所)

TEL 03-5765-7500 FAX 03-5765-7507

〒692-0057 島根県安来市恵乃島町113-1 東京営業所 〒105-0014 東京都港区芝二丁目3番3号 芝二丁目大門ビルディング3階
URL: <http://www.moriyacl.co.jp> E-mail: eigy@moriyac.co.jp

国内油圧シリンダーの総合 メーカーとして性能・品質・ 価格でご満足を提供致します。

油圧シリンダーの設計・機械加工・メッキ・組立・
塗装を社内で一貫した生産体制が自慢です。



株式会社 ヤスイ

TEL 0852-52-2049 FAX 0852-52-5952

〒699-0101 島根県松江市東出雲町揖屋2295 URL: <http://www.kk-yasui.co.jp> E-mail: call@kk-yasui.co.jp

わたしたちは、がんばる 島根の企業を応援します



公益財団法人しまね産業振興財団

〒690-0816 島根県松江市北陵町1 (販路支援課)

TEL: 0852-60-5114 / FAX: 0852-60-5116

URL: <http://www.joho-shimane.or.jp/> E-mail: shinko@joho-shimane.or.jp

島根県 東京方面から
出雲まで約80分



M-Tech 第22回 機械要素技術展

22th MECHANICAL COMPONENTS & MATERIALS TECHNOLOGY EXPO

島根県11社の 金属部品・工業製品 メーカーのご紹介!!

会期/2018年6月20日(水)21日(木)22日(金)

会場/東京ビッグサイト

主催/リードエグジビションジャパン株式会社

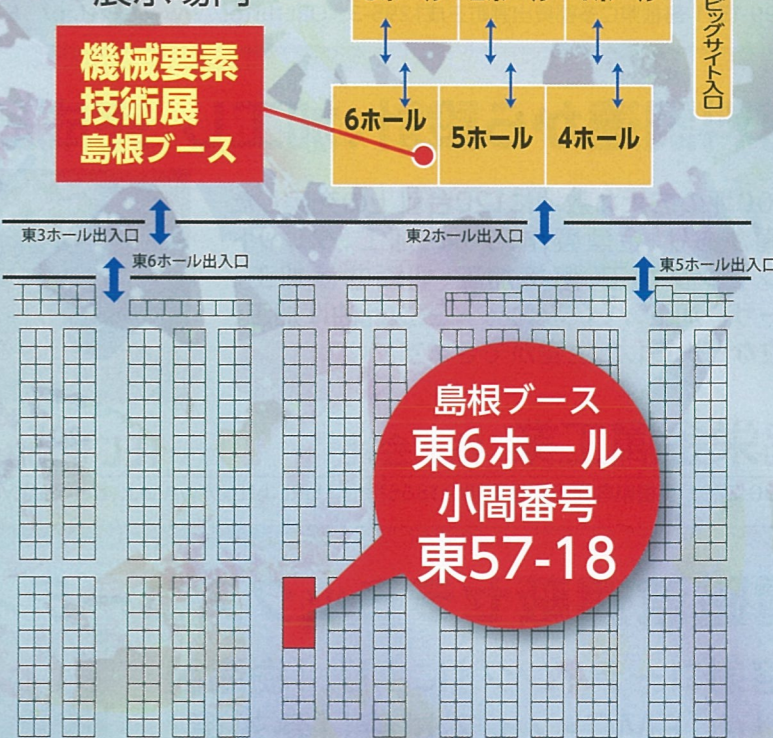


島根県観光キャラクター
「しまねっこ」
鳥観連許諾第5038号

出展企業 ご紹介

- オーエム金属工業 株式会社
- 株式会社 加地
- 協栄金属工業 株式会社
- 株式会社 コダマ
- 島根自動機 株式会社
- 城東化成 株式会社
- ヒカワ精工 株式会社
- 樋野電機工業 有限会社
- 松江山本金属 株式会社
- 株式会社 守谷刃物研究所
- 株式会社 ヤスイ

東京ビッグサイト
展示場内



ぜひ島根ブースへご来場ください!

会期中連絡先: 090-6401-8893

公益財団法人 しまね産業振興財団

「 casting・加工・組立」お任せ下さい!

●快削性鋳鉄を採用し、コストダウン(加工時間40%削減)をしませんか?
工具摩耗抑制効果で「周速:300~600m/min」加工が可能となります。
※安全面と機械出力から条件を見出すことが必要となります。

●立旋盤、五面加工機、横型マシニングセンタ、横中グリ盤、平面研削盤等を保有し、
中~大物製品の加工を得意としており、オーエムグループで培った技術をもとに
高品質な製品を提供いたします。



ISO9001取得

オーエム製作所グループ

オーエム金属工業 株式会社 TEL 0852-66-0320 FAX 0852-66-3402

〒699-0406 島根県松江市宍道町佐々布75 URL: <http://www.omktd.co.jp> E-mail: omk@omktd.co.jp

EXGEL素材の衝撃吸収性、柔軟性と、その特性を活かした製品開発を行っております。

OEM共同開発の実績も多く、協業先の企業のニーズに応じた提案が可能。国内自社工場での一貫生産による高い品質と安定した供給体制。理美容用品やメディカル製品にも採用されている安全性が強みです。



株式会社 加地 TEL 0774-98-2633 FAX 0774-95-3853

〒699-1511 島根県仁多郡奥出雲町三成1295-3 URL: <http://www.exgel.jp/> E-mail: support@exgel.jp

材料調達から設計、加工し、完成品として納入できます。

4000坪の広大な敷地に120台以上の充実した設備があり、金型製作、プレス加工、タレットパンチング加工、溶接加工、切断曲げ加工、レーザー加工、パイプベンダー三次元曲げ加工、組立など一貫した生産ができます。

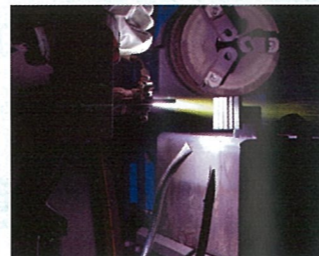
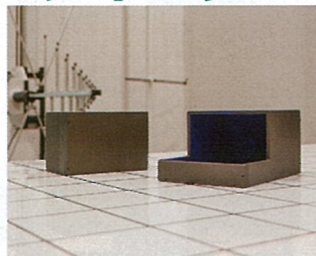


協栄金属工業 株式会社 TEL 0854-62-0015 FAX 0854-62-0831

〒690-2701 島根県雲南市掛合町掛合1865番地 URL: <http://www.kyoei-akeya.co.jp> E-mail: kyoei@mx.miracle.ne.jp

電磁波遮蔽セラミックスコーティング

「溶射コーティング」により、「樹脂製品」の「EMC・ノイズ対策」「熱対策」「軽量化」の課題にお応えします。



株式会社 コダマ TEL 0852-37-1131 FAX 0852-37-1134

〒690-0026 島根県松江市富士見町1-3 URL: <http://www.k-kodama.co.jp/> E-mail: webmaster@k-kodama.co.jp

Only Oneで世界に挑戦

電気・電子部品、自動車、電池関連の生産設備メーカー

●お客様のニーズに合わせて専用設備の設計・製作を行います

●大物~小物までの部品単体販売も行います(自社製作)



Shimane Jidoki Co., Ltd.
島根自動機 株式会社

TEL 0852-82-0576 FAX 0852-82-2702

〒690-0331 島根県松江市鹿島町佐陀宮内784 URL: <http://www.shimane-jidoki.com/>

プラスチック・ゴムの小物精密成型メーカー 安心・信頼・満足・期待に応えます

金型設計~試作~量産の一貫生産を行っております。国内生産にこだわり、高精度で高品質なモノづくりと安心・安全な製品を安定して生産する管理力で「信用と信頼」「満足と感動」をお届け致します。



城東化成 株式会社

TEL 0854-22-1568 FAX 0854-23-0892

〒692-0031 島根県安来市佐久保町496-1 安来インター工業団地 URL: <http://www.jyoto-kasei.co.jp> E-mail: info@jyoto-kasei.co.jp

創造力で新しい時代を拓く

[創造と実績の部品加工]

自社開発による独自の生産ライン
素材から完成までの一貫加工(熱処理含)

[各種専用機械製作]

自社開発による設計(機械・電装)から完成まで



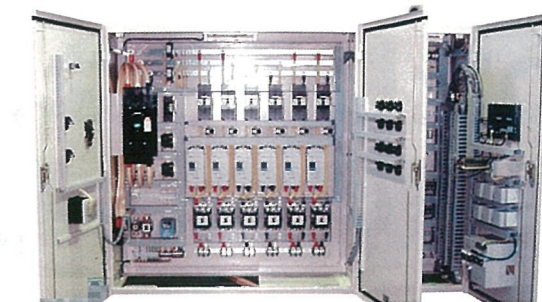
ヒカワ精工 株式会社

TEL 0853-72-0433 FAX 0853-72-4753

〒699-0502 島根県出雲市斐川町荘原3168 URL: <http://www.hikawaseiko.co.jp> E-mail: hikawa-s@hikawaseiko.co.jp

開発企業として躍進し続ける

各種制御装置の設計・制作
システム構築からメンテナンスまで一貫した責任体制で臨んでいます。



樋野電機工業 有限会社

TEL 0852-52-6886 FAX 0852-52-6534

〒699-0101 島根県松江市東出雲町榎屋2801-1 URL: <http://www.hinoden.com> E-mail: hnd08@hinoden.com